

IDENTIFICACIÓN

PA-CA.14 (83)

BARRIO

CAMPANILLAS

HOJA

14

PLANEAMIENTO INCORPORADO:

Plan Especial de Reforma Interior UA-CA.2 "El Pilar"

Identificación y Localización

Ordenación

Planeamiento y Gestión

Planeamiento incorporado:

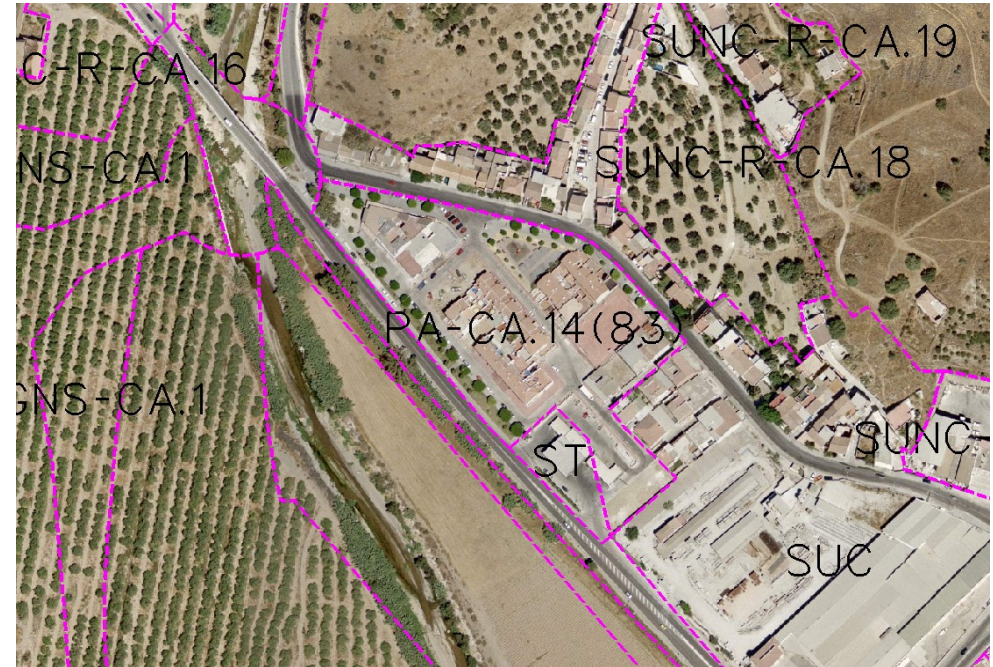
Plan Especial de Reforma Interior UA-CA.2 "El Pilar". Aprobación Definitiva: 11-08-88

Gestión Urbanística:

Proyecto de Reparcelación. Aprobación Definitiva: 21-12-90

Convenio Urbanístico:

Plan Especial de Infraestructuras Básicas:



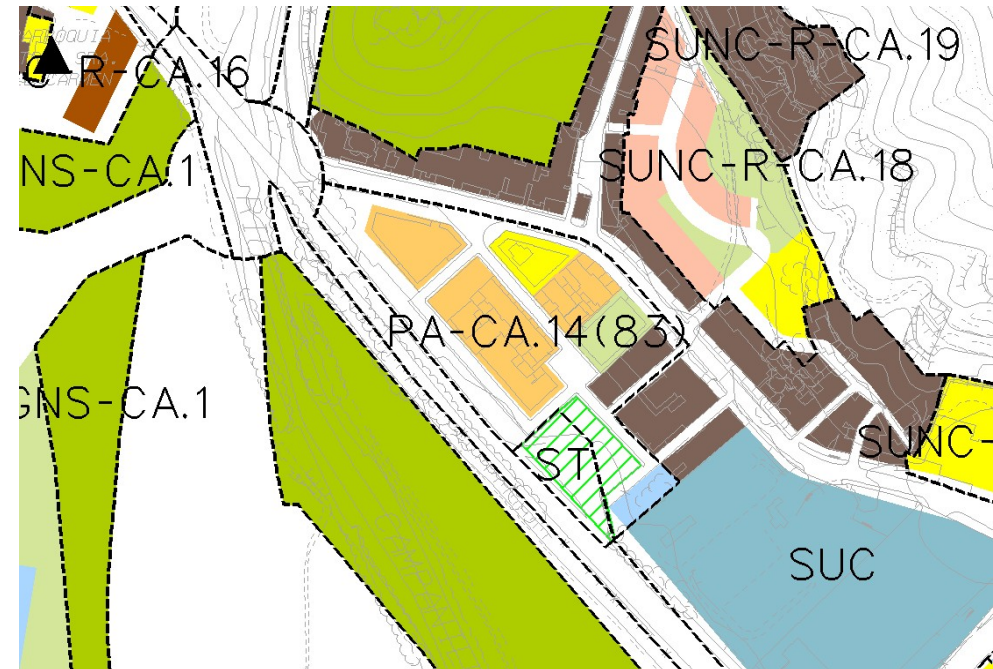
CONDICIONES

1.- Ordenanza de aplicación: UAD-1, CTP-1, CO, PRODUCTIVO-4 (IND-1) (PR).

2.- Cesiones:

	m ² s
Verde	3.790'00
Social	730'00
Viario	5.377'00
AM	Realizada

Ordenación Pormenorizada Completa



DETERMINACIONES

SUPERFICIE DEL ÁMBITO:	18.350,00 m ² s	Ie m ² /m ² s:	0,35
EDIFICABILIDAD TOTAL:	6.348,00 m ² t	Uso Global:	Residencial
APROV. MEDIO:	0,35 m ² t/m ² s	C.P.H.:	
APROV. SUBJETIVO:	5.713,20 m ² t/m ² s	Excesos:	